

Českopolský orientační běh Krnov - Pietrowice 2013

3. závod podzimního krajského žebříčku MSKS OS
závod Rankingu s koeficientem 1,00, veřejný závod,
závod Euroregionální Ligy OB 2013

SKOL CUP 2013

Partneři závodu



ORIFLAME
SWEDEN



Varied point
S.R.O.



MORAVEC
KVALITNÍ PONOŽKY



RDLP w Katowicach
Nadleśnictwo Prudnik

VEČERKA
PASSINGER



Euroregionální Liga OB 2013



Českopolský orientační běh Krnov - Pietrowice 2013

3. závod podzimního krajského žebříčku MSKS OS
závod Rankingu s koeficientem 1,00, veřejný závod,
závod Euroregionální Ligy OB 2013

ROZPIS

Pořadatel: Klub orientačních sportů při TJ Lokomotiva Krnov (KRN)
Klub Biegacza Głubczyce Zespół Szkół Pietrowice
SVČ Méděa Krnov

Datum konání: 29. června 2013 (sobota)

Centrum závodu: Shromaždiště E2 - Las Głubczycki, [GPS: 50°13'55.822"N, 17°47'2.072"E](#)

Klasifikace závodu: Denní závod jednotlivců s pevným pořadím kontrol na klasické trati.

Přihlášky: Do 16.6.2013, 23:59 za základní cenu, do 23.6.2013, 23:59 za zvýšené startovné, později jen dle možností pořadatele výhradně přes přihlašovací systém [ORIS](#). Neregistrovaní a cizinci e-mailem na adresu: jirina.hrouzova@skol.cz. **Pokud neobdržíte potvrzení o přijetí (reply), přihláška není platná!** Výjimečně na adresu Jiřina Hrouzová, Petrův důl 3, 794 01, Krnov.

Startovné:

| | do 16.6.2013 | do 23.6.2013 | Od 23.6.2013 |
|------------|--------------|--------------|--------------|
| DH10, DH12 | 30 CZK (Kč) | 50 CZK (Kč) | 70 CZK (Kč) |
| HDR | 50 CZK (Kč) | 50 CZK (Kč) | 50 CZK (Kč) |
| P3 | 50 CZK (Kč) | 60 CZK (Kč) | 70 CZK (Kč) |
| Ostatní | 80 CZK (Kč) | 100 CZK (Kč) | 150 CZK (Kč) |
| DH16-55 | 90 CZK (Kč) | 150 CZK (Kč) | 200 CZK (Kč) |

Změna startovního času v rámci kategorie je zdarma jen dle možností pořadatele. Přihlášky po 23.6.2013 jsou přijímány jen do počtu vakantů.

Platby: Úhrady vkladů (startovné a ubytování) zasílejte na bankovní účet **184 526 7369/0800**, variabilní symbol uvádějte ve tvaru 027XXXX, kde XXXX značí číslo oddílu dle adresáře ČSOS. Doklad o zaplacení předložte u prezentace. Pokud se budete přihlašovat dodatečně, neposílejte nám peníze na účet po termínu 24.6.2013 – po tomto termínu platte v hotovosti na prezentaci.

Prezentace: Shromaždiště E2 - Las Głubczycki, [GPS: 50°13'55.822"N, 17°47'2.072"E](#)
So 29.6.2013 08:00 – 09:15

Za jeden oddíl chodí prezentovat vždy jeden zástupce.
V rámci hladkého průběhu prezentace Vás prosíme, abyste přijeli včas.



Euroregionální Liga OB 2013



Českopolský orientační běh Krnov - Pietrowice 2013

3. závod podzimního krajského žebříčku MSKS OS závod Rankingu s koeficientem 1,00, veřejný závod, závod Euroregionální Ligy OB 2013

Kategorie:

Žebříček MSK jednotlivců:

H10C, H12C, H14C, H16C, H18C, H35C, H45C, H55C, H65C
D10C, D12C, D14C, D16C, D18C, D35C, D45C, D55C,

Rankingové kategorie:

D21A a H21A, které jsou vypsány pro třídní závody SKOL CUP 2013 a v krajském žebříčku zastupují kategorie D21C a H21C.

Další kategorie:

D10N, H10N, HDR (trať s doprovodem), P3 a D65

Pořadatel si vyhrazuje právo sloučit kategorie v případě nízkého počtu přihlášených. Kategorie HDR a P3 nemají pevný startovní čas. Průchod startem se registruje oražením startovní krabíčky.

Časy vítězů:

Dle platného soutěžního řádu MSKS OS.

Vzdálenosti:

| | |
|---------------------------|-----------|
| Parkoviště – shromaždiště | do 500 m |
| Shromaždiště – start | do 2000 m |
| Shromaždiště – cíl | do 500 m |

Start 00:

10:00, intervalový

Mapy:

Prostor nikdy nebyl použit pro orientační běh a nikdy nebyl zmapován.

Las Głubczycki, 1:15 000, E= 5 m, 06/2013, Jiří Sýkora, formát, A4.

Mapa bude vodovzdorně upravena, dle klíče ISOM 2000.

Terén:

Rovinatý až mírně zvlněný terén s hrubými tvary, pestrá skladba porostů s různou průběžností, pravidelná síť komunikací.

Systém ražení:

Elektronický razicí systém SportIDENT, v případě poruchy SI se průchod kontrolou razí do políček na mapě! Požadavek na zapůjčení SI čipu (půjčovné = 40 Kč/den) uveďte v přihlášce. Při ztrátě SI čipu bude účtován poplatek 700 Kč. Jeden čip nesmí být použit v závodě vícekrát.

Info, kontakt:

<http://www.koskrnov.cz/zavody/skol-cup-2013> - stránky závodu SKOL CUP 2013

Jan Hrouza, tel: 603 259 298, e-mail: jan.hrouza@skol.cz

Miroslav Kozelský, tel: 608 633 426, e-mail: mkozelsky@skol.cz

Pavel Rychlý, tel: 723 503 679, e-mail: paja.rychly@seznam.cz

Protesty:

Dle Pravidel OB hlavnímu rozhodčímu se vkladem 100,- Kč. Proti oficiálním výsledkům na adresu Pavel Rychlý, Petrův důl 3, 794 01, Krnov.



Euroregionální Liga OB 2013



Českopolský orientační běh Krnov - Pietrowice 2013

3. závod podzimního krajského žebříčku MSKS OS závod Rankingu s koeficientem 1,00, veřejný závod, závod Euroregionální Ligy OB 2013

- Předpis:** Závodí se dle platných Pravidel OB, Soutěžního řádu soutěží sekce OB, Prováděcích předpisů k soutěžím sekce OB 2013, Soutěžního řádu MSKS OS a Prováděcích pokynů k soutěžím MSKS OS 2013.
- Vyhlašování:** Vyhlašování proběhne po závodě v Autocampu Pietrowice (GPS: 50°8'14.925"N, 17°41'22.308"E). Vyhlášení budou jen vítězové jednotlivých kategorií, v HDR všichni bez rozdílu umístění a kategorie P3 se nevyhlašuje.
- Prodej zboží:** Prodej sportovního zboží, občerstvení a ostatního sortimentu bude možné jen na základě dohody s ředitelem závodu (pořadatelem).
- Školka:** Pořadatel zajišťuje školku.
- Upozornění:** Všichni závodí na vlastní nebezpečí. Bezplatná lékařská pomoc je poskytována pouze po doběhu v cíli všech etap - MUDr. Marie Žaloudíková. Následující lékařskou pomoc si každý závodník hradí ze svého zdravotního pojištění.
- Funkcionáři:**
- | | |
|------------------|-------------------|
| ředitel závodů: | Miroslav Kozelský |
| hlavní rozhodčí: | Pavel Rychlý (R3) |
| stavitel tratí: | Tomáš Kopec |

Tento rozpis byl schválen ředitelem, hlavním rozhodčím a SK MSKSOS dne 6. 6. 2013

V Krnově 6. 6. 2013



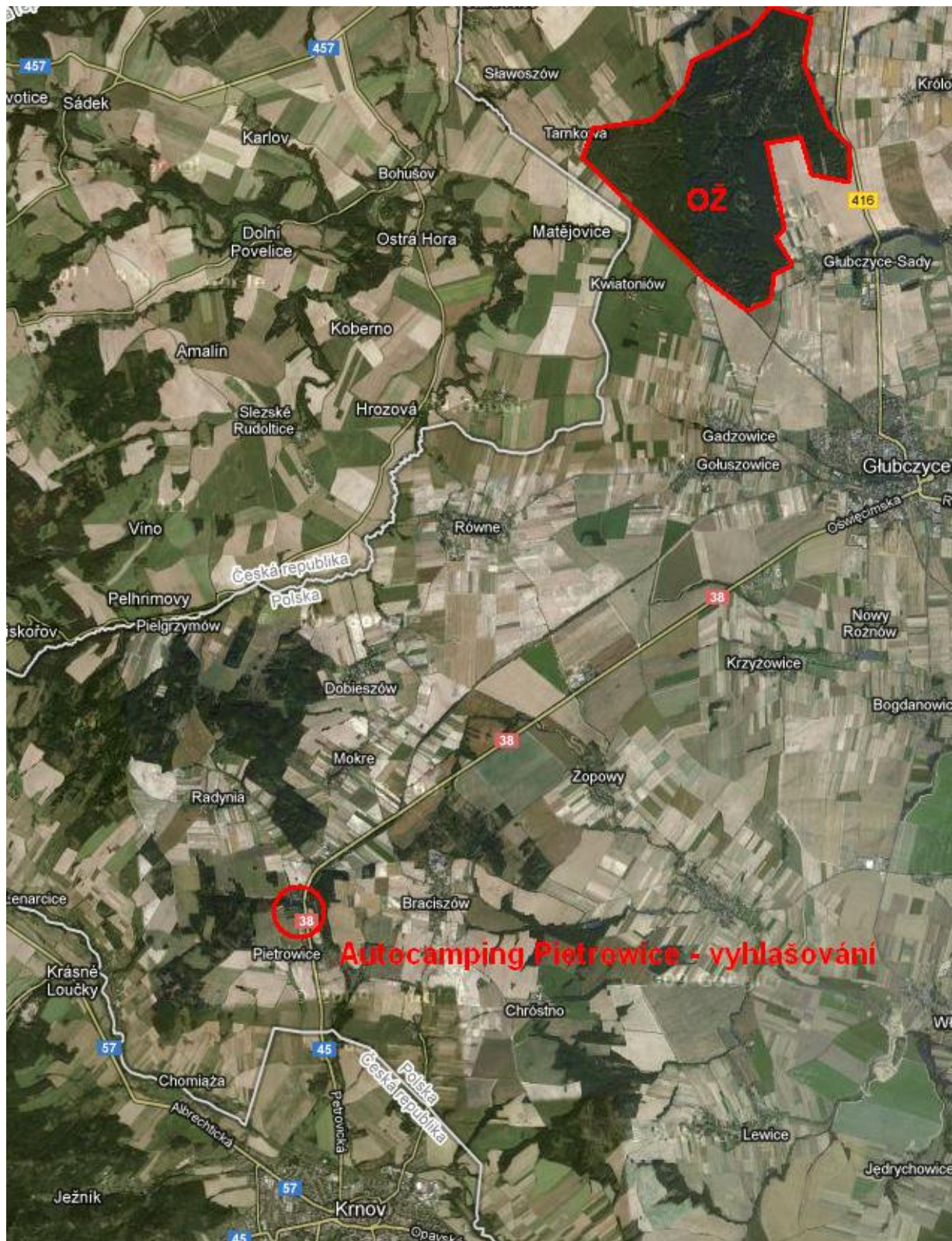
Euroregionální Liga OB 2013



Českopolský orientační běh Krnov - Pietrowice 2013

3. závod podzimního krajského žebříčku MSKS OS
závod Rankingu s koeficientem 1,00, veřejný závod,
závod Euroregionální Ligy OB 2013

Situační mapa:



Euroregionální Liga OB 2013

